

「食から支援!どこでも安心して  
子育てができる繋がりへ」

## 編集後記

NPO 法人埼玉フードパントリーネットワークが発足して5年の歩みになります。  
この間、私どもの法人は県行政をはじめ多くの企業様や関係諸団体様のご支援をいた  
なかで成長させていただいて参りました。改めて心より感謝申し上げます。  
そのようなお支えに応えるべくニュースレターの創刊号を発刊するに至りました。いささ  
か遅きに失しましたこと申し訳なくお詫び申し上げます。  
紙面構成については手探り状態で過不足も多々あると思っておりますが、まずは創刊号  
を通してご意見などをお寄せいただきたいと思います。  
このニュースレターは県行政の関連部署、ご支援いただいております企業様や諸団体様、  
そしてネットワーク所属団体に配布させていただきます。  
この小冊子を通して私どもの活動の理解がより一層促進されみなさまに応援していただける  
ツールとして役立てることを願っており、年/2回の発行を目指します。  
ぜひご一読いただきますようお願い申し上げます。

広報部部长 田村信征



事務局 特定非営利活動法人 埼玉フードパントリーネットワーク  
埼玉県越谷市千間台西5-1-1 プラネせんげん台306号

ホームページ <https://saitama-fpn.com>

寄付金ご連絡 [saitama.pantry.network@gmail.com](mailto:saitama.pantry.network@gmail.com)

寄付先 ゆうちょ銀行 店番038 普通9585918  
※下記QRより寄付金お振込の連絡にご協力ください

ホームページ

Facebook

寄付金ご連絡





# ごあいさつ

特定非営利活動法人  
埼玉フードパントリーネットワーク

理事長 草場 澄江



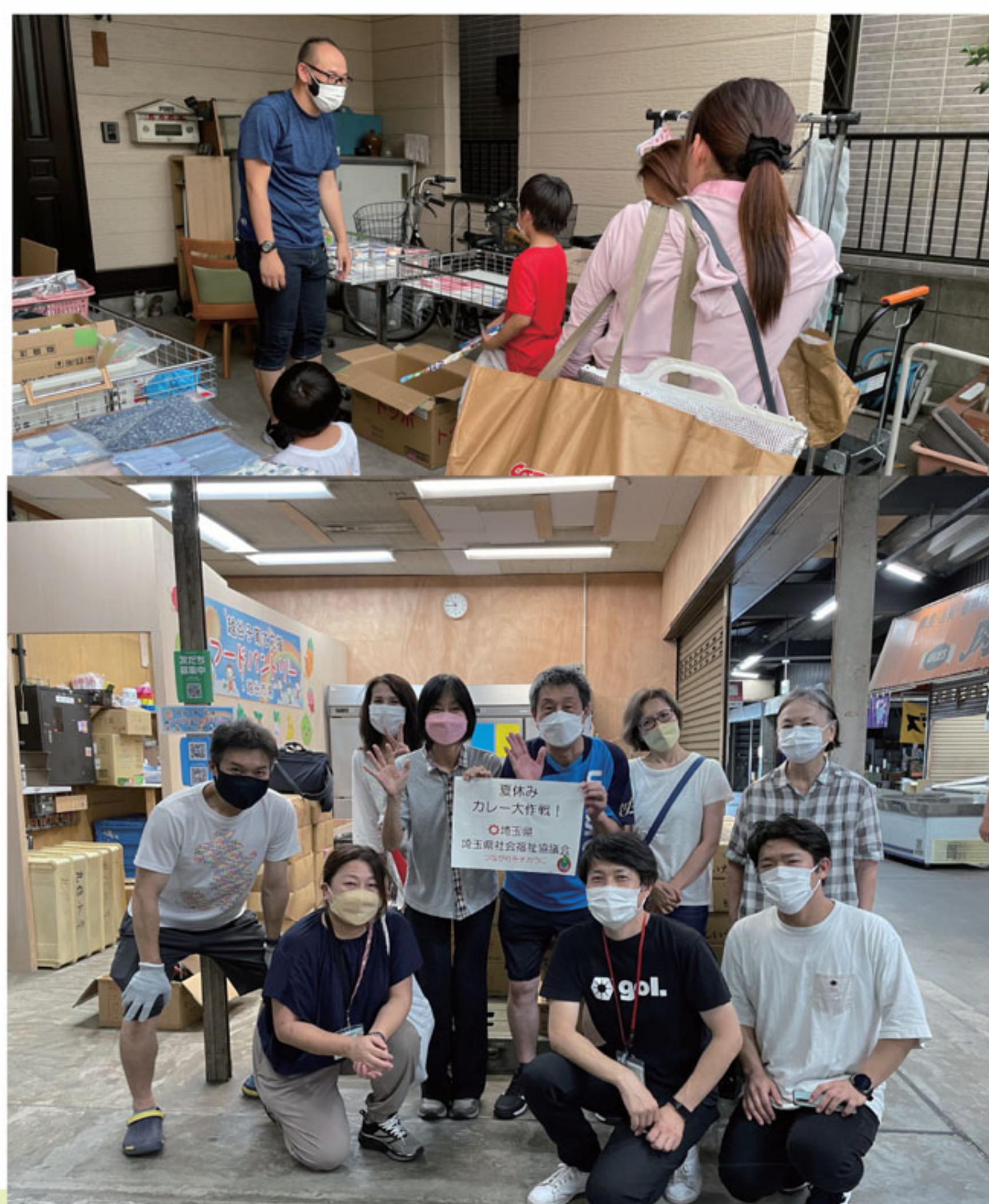
「本当に支援が必要な子どもとつながるために」これは、越谷子育て応援フードパントリーが、県主催の第1回子ども食堂フォーラムのブースに掲げた横断幕の文言です。この思いに突き動かされて、私は県で初めて子育て応援フードパントリーを始めました。ブースには人が途切れず訪れ、開催中ずっと話し続けた記憶があります。同じ思いの人がこんなに大勢いるのだと心強く感じました。

越谷のフードパントリーは初回から上限の100を超えて申し込みがあり、2年前に始めていたことも食堂にはなかなか来てもえなかったひとり親家庭とあつという間につながることができました。この活動は、私たちがつながりたいと思っている家庭にとって魅力的な活動なんだと実感した瞬間でした。

2019年、県内で子育て応援のフードパントリー団体が4団体になったときに県少子政策課に強く勧められてネットワークを立ち上げました。日本でもまだ新しい活動だったフードパントリーの活動がよりよく広がっていくための理念を構築す

る、個別団体では解決できない様々な課題を皆で解決する場が生まれました。創立5年を迎え、加盟76団体総配付世帯数が4000世帯を超える大きなネットワークになりました。

パントリー配付会場では、「本当に助かります」の感謝の言葉と笑顔があふれます。支援が必要な家庭と顔の見える関係でつながるこの活動が地域で持続できますように、今後とも連携いただきますようお願いいたします。



# 埼玉県フードパントリーネットワークの価値「点」ではなく「面」による支援



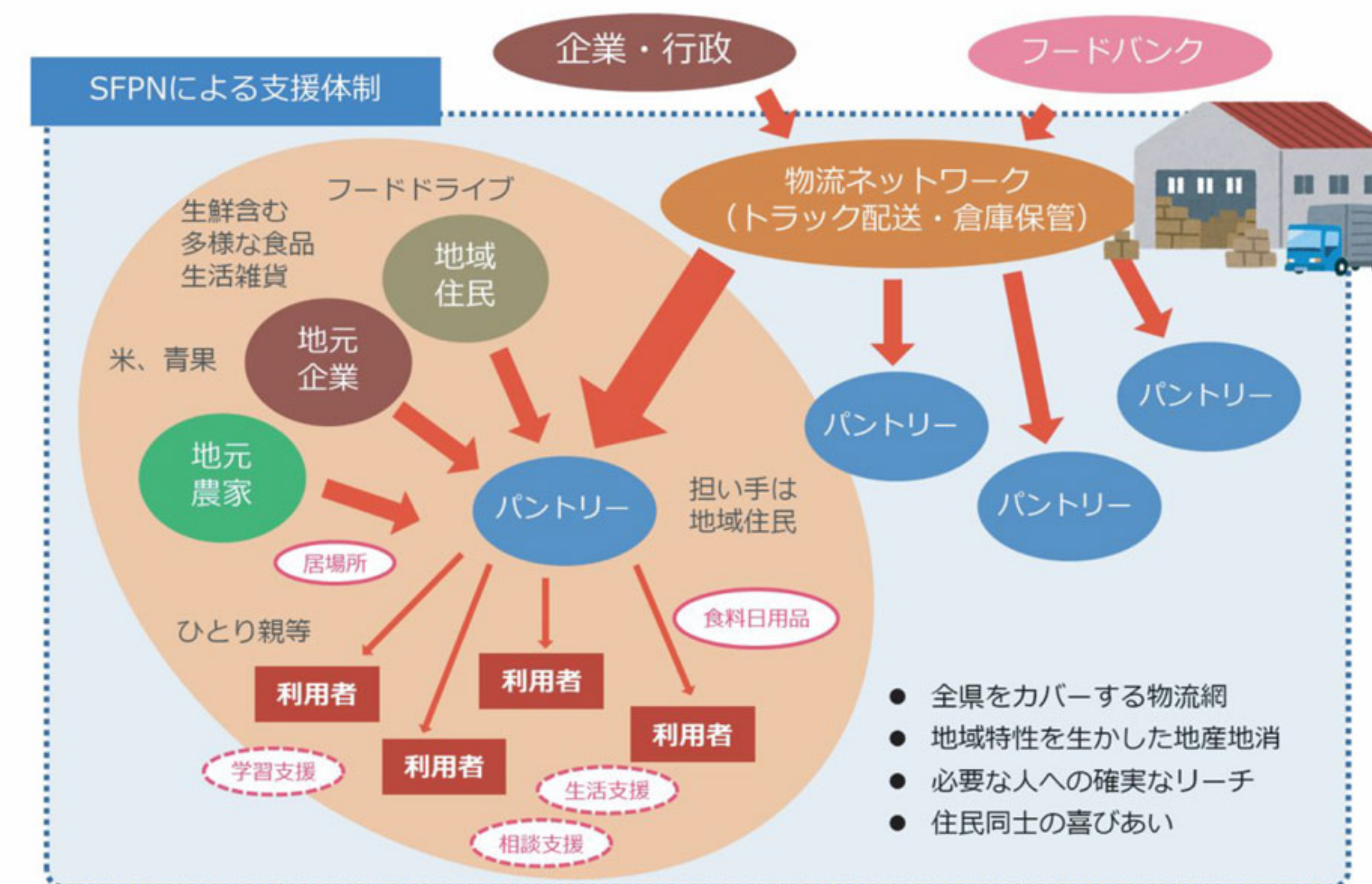
高千穂大学人間科学部  
教授 大山典宏

特定非営利活動法人埼玉フードパントリーネットワーク顧問

近年、我が国では、子どもの貧困やひとり親の貧困など、その生活の困窮や支援の必要性について社会的関心が高まっている。子どもの貧困対策の推進に関する法律や生活困窮者自立支援制度をはじめとして、国も、その支援に向けた対策を進めている。他方、海外ではフードバンクに代表される食料支援活動が定着している。我が国においても、コロナ禍を契機にその活動は急速な広がりを見せている。フードパントリーネットワーク(SFPN)の活動も、その一つに位置づけられる。しかし、SFPNは他の地域にはない独自の発展を続けている。SFPNの独自性は、埼玉県という都道府県域において、「点」ではなく「面」による支援ネットワークを構築していることにある(図1)。全国的にみれば、食支援活動自体は全国的に広がりつつあるものの、その取り組みの多くは個々の運営者によるものか、せいぜい市区町村レベルでの連携に留まっている。これに対して、SFPNは独自の物流ネットワークと新規パントリーの立ち上げ支援を武器に、短期間で持続可能なひとり親世帯の支援体制を構築している。そのノウハウを理論化・体系化することができれば、他の都道府県域でも同様の支援を行うことができる。そのためには、「面」による支援体制の構築がもつ意味を、誰にでもわかる形で示していかなければならない。そのためには、サービスの利用者であるひとり親家庭の生活実態を把握し、その声を届ける必要がある。ひとり親家庭の生活実態は国が定期的に調査を行っているものの、都道府県、市町村レベルでの実態把握は行われていない。調査自体が存在しないから、実態把握に基づく政策立案など望むべくもない。これを変えていかなければならない。

こうした問題意識に立ち、現在、SFPNでは利用者の生活について実態調査を進めている。多くの利用者の声が、社会を動かす力となることを目指したい。

(図1) SFPNによる支援体制





# 食品支援のながれ

## フードドライブ

家庭にストックしてある食品や職場などに持ち寄っていただいた食品を提供していただいております。「もったいない!」を「ありがとう!」に



## フードバンク

企業の生産や販売などの過程で生じる余剰品などをご提供いただいております。フードパントリーは食品ロスをはじめSDGsに貢献しております。



## 地域支援

地元企業や地元農家からの支援で食品等をご支援いただいております。地産地消を目指しております。



大口の寄付品は、中間拠点に輸送され、トレーサビリティ管理・仕分けを行います。



輸送協力企業様

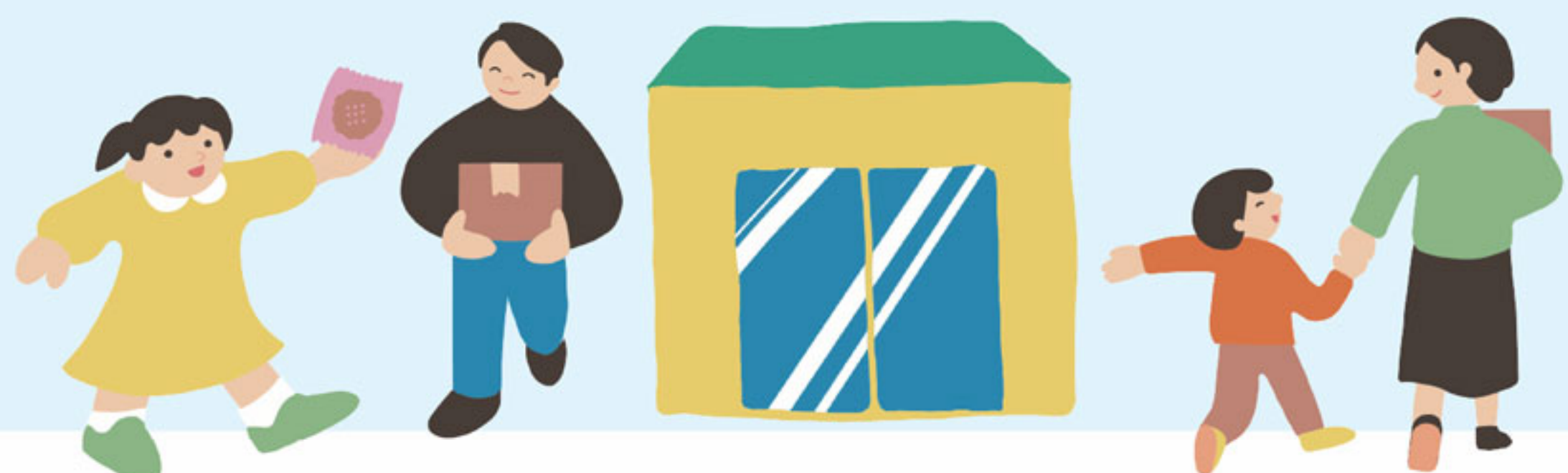
小口の支援品や野菜などの長期保管できないものなどを中心として、中間拠点を経ずに各パントリーに直接提供いただく場合もあります。

- 倉庫
- 中間拠点



## 各パントリー

パントリー開催時に(おおむね1~2ヶ月に1回)支援を必要としているご家庭へ直接配布されます。



# 支援団体・支援企業様の声



認定NPO法人セカンドハーベスト・ジャパン  
フードバンクチーム マネージャー  
坂本 瑤子 様

この度はニュースレターの創刊おめでとうございます。私たち認定NPO法人セカンドハーベスト・ジャパン(以下2HJ)は、フードセーフティネットの構築を目指して、地域にフードパントリーの輪を広げることを促進してきました。2018年のせんげん台のフードパントリー開始時の連携を機に、埼玉県庁さんとのご縁もあり、フードパントリーネットワークさんとは創設当初からの付き合いです。今や当時は想像できなかったほどにフードパントリーが増え、ネットワークの機能もより高度化していると思います。2HJは今後も各フードパントリーへ、すなわちその先の必要としている方々へ、十分な食を提供し続けられるよう努めてまいります。

## 埼玉りそな銀行 様

フードパントリーとは2020年、金融商品を通じた地域貢献を進める中、ある支店で子ども支援に関わるお客さまと接点を持ったことで関わりが生まれました。以降、社内のフードドライブ活動に共感した従業員により県内各拠点で自発的に広がっています。2022年にはせんげん台支店の3Fスペースを子どもの居場所「りそな YOUTH BASE」として子ども支援団体様に無償貸出を開始。今年8月には浦和に2拠点目を開設し子供服のパントリーやSFPNの事務所として活用します。また地域課題への理解を深め真のこまりごとを把握すべく当社従業員がSFPNへ出向し様々な団体様との関係づくりをしています。今後もフードパントリーを通じた様々な出会いを大切に、地域共助の輪を広げていきたいです。



りそな YOUTH BASE せんげん台 (学習支援の様子)



りそな YOUTH BASE 浦和 オープニングセレモニー



フードドライブ

## WeSupport Family 様

子どもの貧困、社会課題解決を目指す「WeSupport Family」 Wesupport familyでは、ひとり親世帯を中心とした困窮家庭に向けた食品支援プロジェクトを2021年12月から開始。2024年8月時点ではサポート企業66社様からの支援物資が10億円分を突破、毎月食品をお届けの支援世帯は28,000世帯以上になりました。埼玉県内では「埼玉フードパントリーネットワーク」さんを通じてお届けをありがとうございます。最近では支援世帯を無料招待する食のイベントも開催、子どもの体験の格差解消にも取り組んでいます。オイシックス・ラ・大地の生産者ネットワークを活用し、埼玉県松本醤油さん見学会も実施しました。これからも社会の未来を担う次世代のサポートをするために、食のお届けに加えて体験格差解消イベントなどもご提案していきます。一層の連携をよろしくお願いいたします。

HP: <https://wesupport.jp/> SNS: <https://www.instagram.com/wesupportfamily/> #Wesupportfamily



手作りうどん作り教室、醤油の蔵見学の様子(協力:鎌倉ハムクラウン商会、松本醤油商店)





# 参加者(利用者)の声

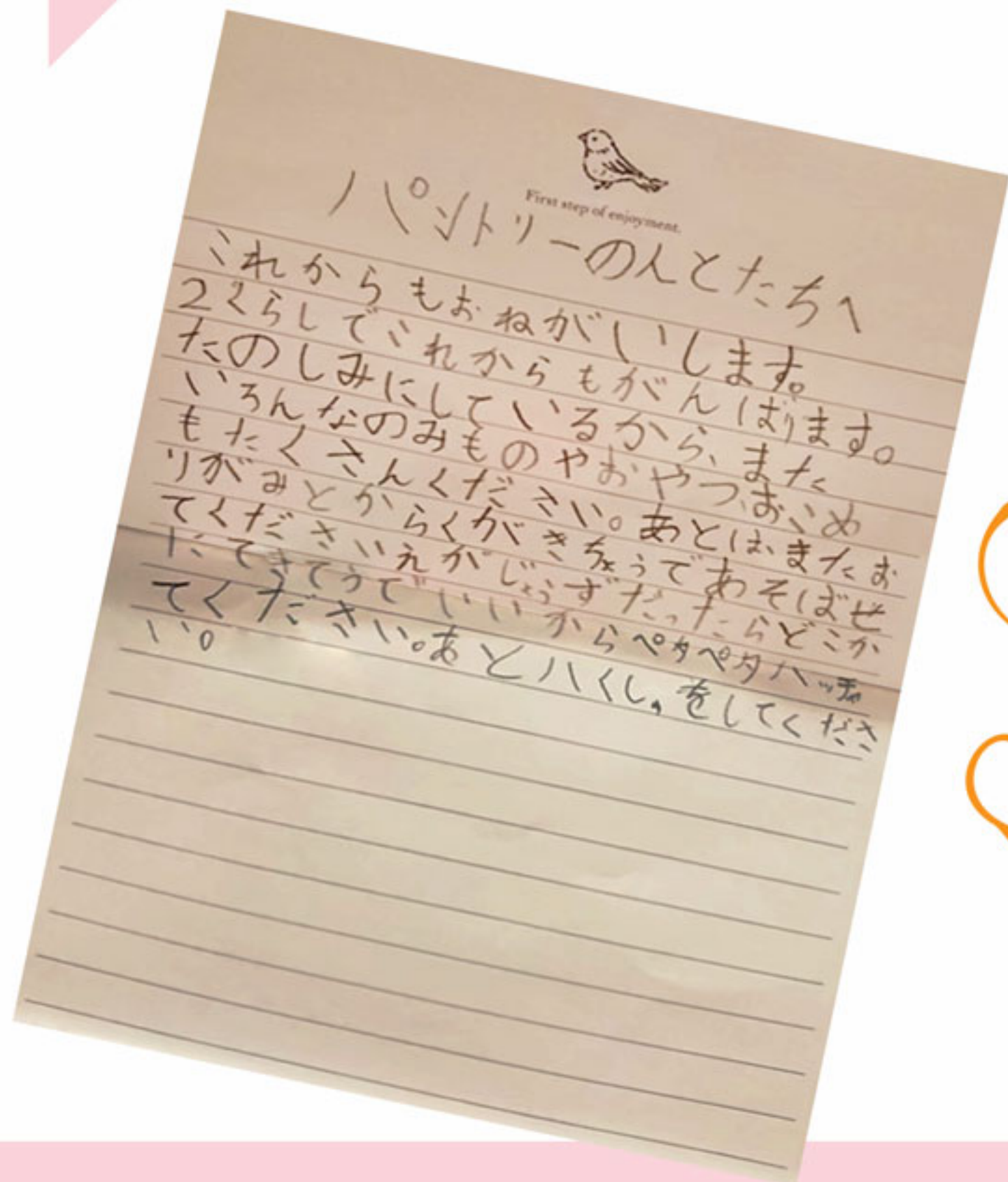
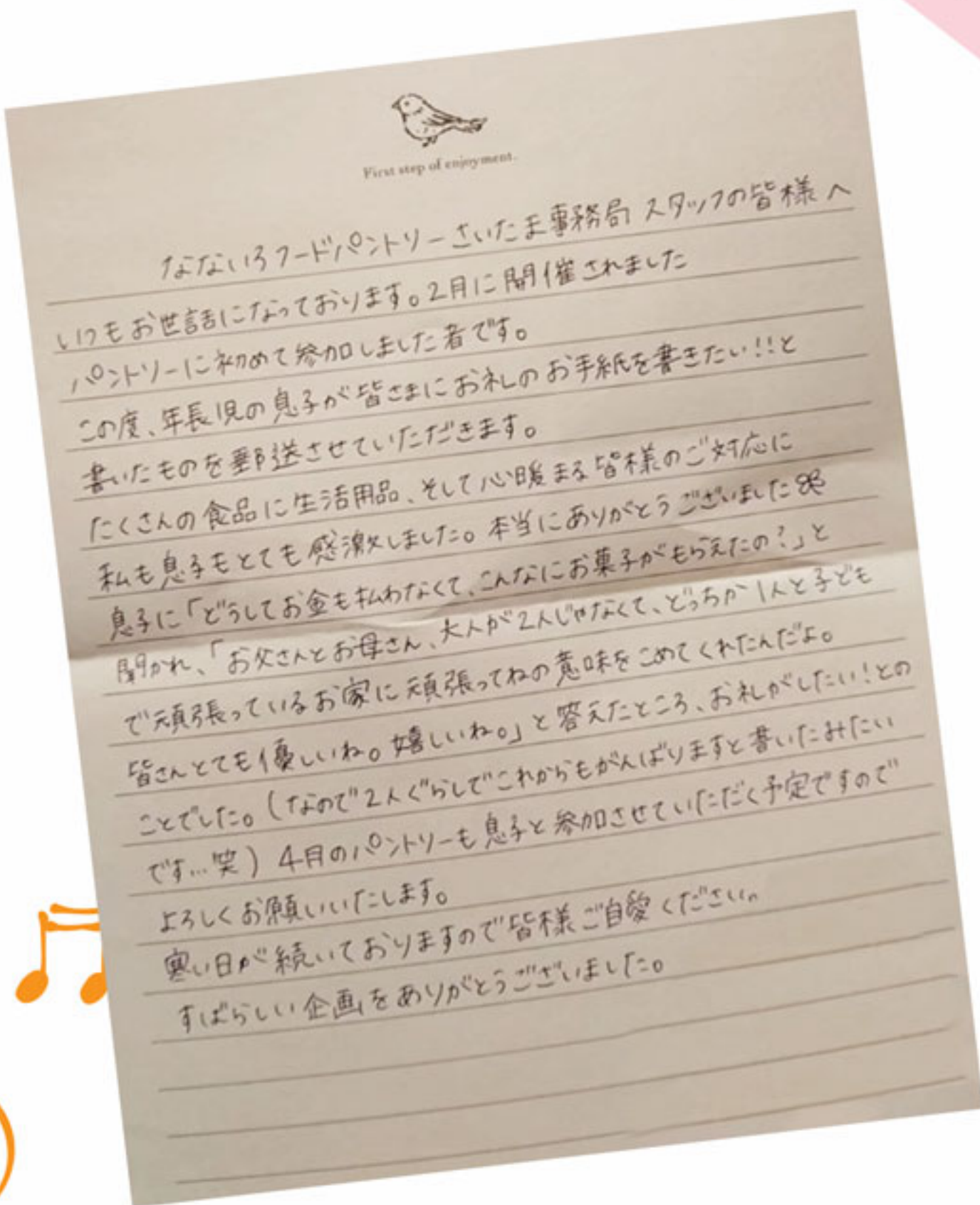
初めての参加で扉の向こうが賑やかで驚きました！  
皆様優しく迎えてくれてホッとしました♪  
新鮮野菜たくさんいただけました！はやく食べたいです！  
今回は子どもと選んで楽しくまわりたいです😊

本日もありがとうございます😊  
いつもはガラガラでさみしい我が家の冷蔵庫が  
満たされて料理の意欲も湧いてきます！  
事前に野菜をワットして頂いたり、取りに行っただけだと  
私たちの見えないところで動いて下さり感謝の気持ちで  
いっぱいなんです😊  
ありがとうございます💕

今日もたくさんのお野菜、食料をありがとうございました💕  
食べ盛りの子供たちはお米の消費量も多くとも助かります！  
🍷🍷や手軽に食べれるミニトマトやブロッコリーなど子供たちの好きな野菜もあって、とても喜んでます😊  
今日いただいたお野菜を子供たちが食べやすい料理にして、新鮮なうちにいただきたいと思ってます🍷🍷🍷🍷  
大量の食材の搬入設置など運営してくださっている皆さま、ご寄付くださっている皆さまに感謝させていただきます。  
本当にありがとうございます。

皆さん、お忙しい中、お時間を割いて頂き  
ありがとうございます😊  
皆さんとのちょっとした会話に  
癒やされます。いつも親切にしてくれて  
ありがとうございます。野菜は、早速サラダ  
にして頂きました。トマト🍅美味しかったです。

(お母さんが仕事で、小学生の子ども2人で受け取りに来た家庭)  
今日もありがとうございます！  
子供たちも喜んでいて楽しかった！と言ってます。  
こちらには知り合いがいなくて少しでも交流して  
いただける人がいてくれると助かります。お米を子供が  
重く持ち帰れなかったこと、子どもからも聞きました。預かって  
下さっているとの事でありがとうございます



# 2024年度通常総会

2024年6月8日に埼玉県  
県民活動総合センターにて  
2024年度通常総会が開催  
されました。今年度は理事7名  
監事2名の役員体制で会員一丸  
となり運営に臨んでまいります。  
今後ともご支援よろしくお願い  
申し上げます。



役職	氏名	所属パントリー
理事長	草場 澄江	越谷子育て応援フードパントリーせんげん台
専務理事	上養 礼子	ひだまりパントリー
専務理事	池田 忠正	川口子育て応援フードパントリー幸栄
専務理事	田村 信征	羽生子育て応援フードパントリー
理事	鈴木 弘子	おせっかい倉庫フードパントリー浦和西
理事	仲野 いづみ	みさと子育て応援フードパントリー
理事	藤崎 栄子	ウォームラブパントリー浦和
監事	田中 一永	ふかやフードパントリーこめっこ
監事	関根 由紀	加須北子育て応援フードパントリー



# 加盟団体一覧紹介

29市町  
76団体

2024年10月末現在

- 【さいたま市】**(大宮区)フードパントリー大宮 / (北区)きっかけフレンドパントリーさいたま北 / (中央区)サクソウフードパントリー / (中央区)みな風フードパントリー / (西区)にしにこフードパントリー / (見沼区)なないろフードパントリーさいたま / (見沼区)たんぼぼフードパントリー深作 / (南区)おせっかい倉庫フードパントリー浦和西 / (岩槻区)ほっとサロンフードパントリー / (岩槻区)フードパントリーやまぶき / (岩槻区)陽気パントリー Mark house / (浦和区)ウォームラブフードパントリー浦和 **【県南地域】**(川口市)川口子育て応援フードパントリー安行 / (川口市)川口子育て応援フードパントリー幸栄 / (川口市)川口子育て応援フードパントリー戸塚 / (川口市)川口子育て応援フードパントリー中青木 / (川口市)川口子育て応援フードパントリーふらっと / (川口市)川口子育て応援フードパントリー鳩ヶ谷
- ※2024年度新規加入 / (川口市)川口子育て応援フードパントリー芝 ※2024年度新規加入 / (戸田市)戸田フードパントリーひなたほっこ / (戸田市)戸田フードパントリーみらい ※2024年度新規加入**
- 【南西部地域】**(朝霞市)朝霞子育て応援フードパントリー / (朝霞市)朝霞子育て応援フードパントリー満沼 / (新座市)だれでも食堂いざフードパントリー / (新座市)新座市児童センターフードパントリー / (新座市)いざシングルファミリーサポートフードパントリー / (富士見市)子育てフードパントリー富士見 / (三芳町)フードバンクみよ **【県央地域】**(上尾市)フードパントリー「パブリカ」 / (上尾市)みどりフードパントリー上尾 / (上尾市)たすけあいフードパントリー上尾 / (上尾市)ライフバンクフードパントリー / (桶川市)子育て応援桶川フードパントリーかのうの森 / (鴻巣市)てんきねん / (鴻巣市)こうのすフードパントリーひらまる
- 【川越比企地域】**(川越市)川越子ども応援パントリー / (川越市)ひだまりパントリー / (坂戸市)坂戸フードパントリーおひさま / (鶴ヶ島市)鶴ヶ島子育て応援フードパントリー新町 / (鶴ヶ島市)パントリーからーれ
- 【西部地域】**(入間市)いるまフードパントリー茶いんど / (所沢市)ところざわフードパントリーくらし応援「とこパン」 / (所沢市)とこパン上新井 ほかほか広場 / (所沢市)ニコニコフードパントリー三ヶ島 / (所沢市)とこぼん・山口 / (所沢市)とこパンあづま **【東部地域】**(越谷市)越谷子育て応援フードパントリー越谷市場 / (越谷市)越谷子育て応援フードパントリーせんげん台 / (越谷市)越谷子育て応援フードパントリーぼらむの家 / (越谷市)越谷子育て応援フードパントリーおおさわ / (草加市)草加子育て応援フードパントリーひろっぼ / (草加市)ふーどぱんとりー Believe / (三郷市)みさと子育て応援フードパントリー / (松伏町)こそだて応援フードパントリーまつぶし / (春日部市)孝楽会フードパントリー / (春日部市)春日部子育て応援フードパントリーらいおんの会 **※2024年度新規加入**
- 【利根地域】**(加須市)あいせん子育て応援フードパントリー / (加須市)加須子育て応援フードパントリー / (加須市)加須北子育て応援フードパントリー / (加須市)騎手子育て応援フードパントリー / (加須市)ゆめさくらフードパントリー加須 / (加須市)鴻巣陽気な子育て応援フードパントリー / (久喜市)久喜子ども応援隊わくわく / (久喜市)久喜子育て応援きっちんこずみずフードパントリー / (久喜市)みんなのいえ / (久喜市)こどもむらフードパントリー / (久喜市)めぐめぐパントリー **※2024年度新規加入 / (幸手市)幸手子育て応援フードパントリー / (杉戸町)すぎ子育て応援フードパントリー / (羽生市)羽生子育て応援フードパントリー / (羽生市)フードパントリーキャロル **【北部地域】**(熊谷市)熊谷なないろ食堂フードパントリー / (熊谷市)ふんわり広場 / (深谷市)ふかやフードパントリーこめっこ / (深谷市)どんぐりパントリー / (深谷市)FUKAYA KIDS BASEパントリー / (本庄市)すまいる本庄フードパントリー**